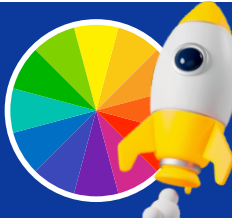


FECHAMENTO DE ARQUIVO

Informações importantes



SIGA OS PASSOS PARA GARANTIR QUE SEU ARQUIVO SAIA CORRETO

1º Passo

CORES DAS LINHAS GUIAS

- Margem de Segurança (**Toda Informação Textos ou imagens**) que não devem ser cortadas, não ultrapassar essa margem.



2º Passo

Veja como deve montar seu arquivo

Página 1:

Siga o mesmo processo para demais páginas.



Importante:

Após deixar o arquivo na margem e conferir, elimine completamente o gabarito e assim garantindo que não sairá na impressão final.

PALETA DE CORES:

- Nunca utilize a paleta de cores em RGB ou Pantone
- Textos em preto deve está na paleta CMYK - C:0 M:0 Y:0 K:100
- Fundo preto chapado deve está na paleta CMYK - C:100 M:100 Y:100 K:100

3º Passo

RGB



PANTONE



CMYK



4º Passo

FONTES

- Sempre converta as fontes em curvas

FONTES EM CURVA

5º Passo

EFEITOS E IMAGENS

- Converta todos os efeitos em **bitmaps**
- Converta todos **bitmaps** em CMYK

No final do processo publique em PDF no formato PDF/X1a

TERMOS E CONDIÇÕES

Dever do Cliente



A conferência e qualidade dos arquivos enviados são de responsabilidade do cliente.

Cláusula 1 – Efeitos e Sombras

Artes com **degradês, sombras, transparências** ou outros efeitos podem apresentar variações na impressão, pois esses recursos nem sempre são reproduzidos com fidelidade. A conversão de **RGB** para **CMYK** também pode alterar levemente as cores.

Cláusula 2 – Variações de Cores

Devido a fatores técnicos e diferenças entre equipamentos, as cores podem **variar até 10%**, para mais ou para menos, em relação ao que é visto no monitor ou em impressões anteriores.

Cláusula 3 – Qualidade dos Arquivos

Verifique sempre a qualidade do seu arquivo.

Não nos responsabilizamos por arquivos em baixa resolução.

Cláusula 4 – Informações do Layout

(**endereço, telefones, e-mail** e demais dados **ortografia, imagens** e etc) contidas no **layout** foram conferidos e estão de acordo com o enviado.

Leia com atenção!

A conferência do arquivo é essencial e deve seguir o gabarito fornecido. Como nosso processo de produção é automatizado, nem sempre é possível identificar erros na montagem da sua arte. Seguindo corretamente este manual, você garante que seu arquivo seja reproduzido com a máxima fidelidade e alcance o resultado final desejado.

Leia atentamente todas as informações!

**SUA
ARTE
AQUI**

20x20cm



Margem de segurança (Informações importantes)

*Após montar o seu layout, remova completamente todas as informações deste gabarito.